



Manual de Marca



La identidad de marca es una herramienta muy importante que muestra las directrices a seguir para el correcto uso y aplicación gráfica de la marca.

La imagen de **Insignia Life** es el reflejo de sus principios y valores por lo que es indispensable aplicarlo tal y como nos muestra el documento presentado.

En este manual se definen las normas que se deben seguir para el uso de la marca. Se describen los signos gráficos que conforman la identidad, así como todas sus posibles variaciones: forma, color, tamaño, tipografías corporativas al igual que las normas prohibitivas, de igual manera se mencionan todas las aplicaciones en las que usamos el logo, los elementos gráficos y la comunicación definidos para la compañía.

El manual nos describe los lineamientos que deben seguir las personas responsables del diseño de todos los materiales de **Insignia Life**, cualquier consulta sobre la aplicación deberá ser corroborada con el área de Mercadotecnia.

Índice

Identidad

- 4 Características
- 5 Tamaño
- 7 Área de Protección
- 8 Tipografía
- 9 Colores Corporativos
- 10 Usos Incorrectos
- 11 Usos Correctos

Imagen en Oficinas

- 13 Anuncios
- 14 Promotorías
- 15 Gráficos
- 17 División de Espacio
- 18 Salas de Juntas
- 19 Puertas

Promocionales

- 21 Aplicación

Papelería

- 23 Hoja Membretada
- 24 Tarjetas de Presentación
- 25 Formatos

Soportes Digitales

- 27 Firma de correo
- 28 Comunicados

Uso de Logotipo

- 30 Autorización
- 30 Contacto

Identidad

Características

El logotipo es nuestro **signo gráfico más importante** por lo que su uso adecuado es indispensable.

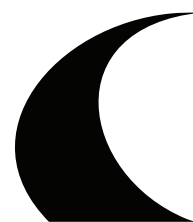
El logotipo no podrá ser modificado por ningún motivo, deberá usarse siempre con la **MR** y **®** (marca registrada) y nunca se logotipará la Marca cuando el nombre de la aseguradora se mencione en un texto.

La identidad primaria se compone de una **envolvente roja** con el **logotipo en blanco**. Este debe ser utilizado con todos los elementos antes mencionados incluyendo el eslogan **“El seguro de tu vida”**.

En caso de ser aplicado en fondos blancos el uso correcto de la identidad será en rojo.

La **identidad secundaria** conformada por el **isotipo** representa el sendero de la vida, por medio de una abstracción, la presencia y respaldo de la marca en el “camino de la vida” de nuestros agentes y asegurados. Únicamente puede ser usado como **elemento decorativo** nunca sustituyendo el logotipo.

En la sección de **Color** se especifican las tonalidades y el PANTONE[®] a autorizados.



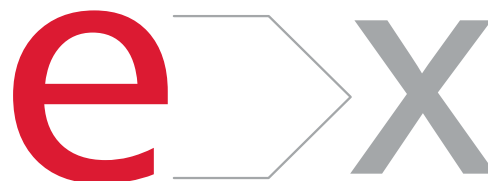
Tamaño

El logotipo es nuestro signo gráfico más importante por lo que su uso adecuado es indispensable.

El logotipo tiene una proporción de 15x por 5x.

Cualquier escala que se realice debe siempre guardar esta proporción.

Para fines de estandarizar dimensiones se usará una unidad de medida "X", la cual corresponde a la altura de la letra "e" representada en el logotipo de **Insignia Life**.



Tamaño

Tamaño Mínimo

Para asegurar la legibilidad y leibilidad del logotipo se establece un **tamaño mínimo de 3 cm** para su aplicación en diferentes soportes y aplicativos.

Tamaño Máximo

Para su aplicación en soportes de gran formato se permite como **tamaño máximo 12 mts** para su uso correcto.

Isologo

3 cm



Isotipo

0.5 cm



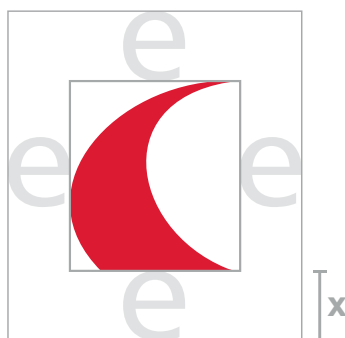
12 mts



Área de protección

El logotipo debe tener un **margen de espacio vacío**, el cual debe ser respetado para garantizar la leibilidad y legibilidad, así como que elementos externos lo invadan.

La medida X debe ser respetada a cada lado del logotipo, el espacio de protección puede ser mayor al indicado, sin embargo sus dimensiones **no pueden ser menores a uno X**.



Tipografía

La tipografía es un componente esencial de la identidad de marca. Su correcta aplicación contribuye a proyectar una imagen consistente a través de los diferentes materiales de comunicación.

El logotipo se realizó con la tipografía **Frutiger**, tipografía de tipo sans serif, elegido por su fácil legibilidad y estilo contemporáneo.

La tipografía secundaria es **Arial**, esta se empleará para cualquier comunicado o información de la compañía. Esta tipografía fue seleccionada por su legibilidad y uso universal.

Pueden aplicarse todas sus variantes tipográficas.

Frutiger

Insignia Life

abcdefghijklmnopqrstuvwxy
ABCDEFGHIJKLMNPOQRSTUVWXYZ

Arial

abcdefghijklmnopkl

abcdefghijklmnopkl

abcdefghijklmnopkl

Colores Corporativos



El color es un elemento básico de la imagen corporativa. Los colores ejercen un impacto significativo que favorece a la marca, su objetivo es **captar la atención del público** de forma inmediata y lograr un efecto positivo y armónico.

El logotipo debe presentarse sólo en el **rojo Pantone® 186c** o en **blanco** sobre fondo rojo del Pantone mencionado anteriormente. La aplicación del tono en negro únicamente es permitido cuando su impresión se realice a una tinta.

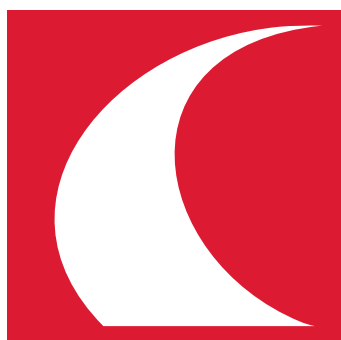
Como **colores secundarios** se utiliza colores acromáticos (grises) en cualquier tono además de plateado.



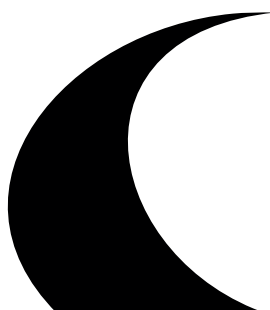
C 0 R 200
M 100 G 16
Y 85 B 46
K 6

HEX
C8102E

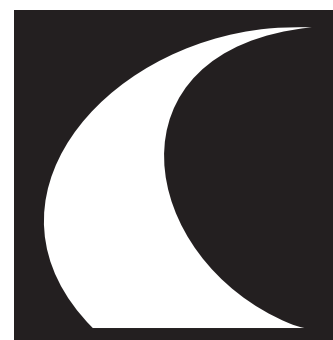
Variantes de Color



Blanco



Negativo



Positivo

Usos Incorrectos

El logotipo debe ser usado con las **características que este manual señala**, evitando por completo:

- 1.- Deformar la imagen
- 2.- Cambiar la tipografía
- 3.- Rotar o inclinar el logo
- 4.- Alterar el orden de los elementos
- 5.- Cambiar de color

Para corroborar el buen uso de la imagen se debe utilizar siempre un arte original **autorizado por el área de mercadotecnia**.



Usos Correctos

Respetar los colores del logotipo, así como el fondo donde se aplica es indispensable para la **correcta comunicación de la marca**.

1. No se debe usar ningún otro tono de rojo fuera del establecido en este manual.
2. El logotipo no puede presentarse sobre ningún color diferente al **Pantone® 186c** o sobre fondo blanco y se debe respetar el área de seguridad antes especificada.

Para corroborar el buen uso de la imagen se debe **utilizar siempre un arte original autorizado por el área de mercadotecnia**.



Imagen en Oficinas

Anuncios

El logotipo es nuestro signo gráfico más importante por lo que su **reproducción adecuada es indispensable**.

Los anuncios externos deberán **respetar tanto las dimensiones como los tonos** especificados en este manual. El diseño de cada anuncio, así como los materiales que se utilizarán para la reproducción del logotipo serán **autorizados por el Área de Mercadotecnia** para asegurar la correcta aplicación y duración del anuncio.

Algunos materiales autorizados son el aluminio y acrílico.

Sin la autorización de diseño y presupuesto por el Área de Mercadotecnia no podrá colocarse o retirarse ningún material.



Promotorías

La imagen para las promotorías y gerencias comerciales fue diseñada para ejemplificar, con ilustraciones abstractas, diferentes momentos de la vida donde un seguro de Insignia Life te respalda. En conjunto las ilustraciones forman un ciclo de vida.

El material que se debe aplicar es vinil transparente adherible con acabado esmerilado impreso en 1400 DPIS, calidad fotográfica.

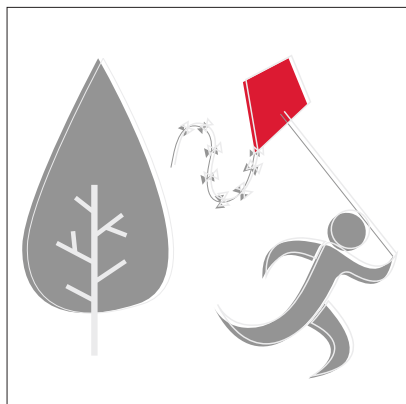
1. Es obligatorio respetar los gráficos tal cual están realizados.
2. Se pueden escalar los gráficos si los espacios así lo requieren siempre y cuando sea de forma proporcionada, mayor a la indicada en el esquema de "Escala mínima" en la página 15, sin deformar las imágenes.
3. El objetivo de las ilustraciones es promover la identidad corporativa.
4. Los gráficos no son para bloquear la vista ni brindar privacidad ya que se promueve un trabajo en equipo integrado sin personas aisladas.
5. Como referencia se usarán siempre las aplicaciones del corporativo.
6. La composición total está formada por 8 artes independientes, si por espacio no se pueden aplicar todos, el área de mercadotecnia definirá cuáles serán aplicados.
7. Es de suma importancia colocar los gráficos en orden para no perder el sentido de evolución del ciclo de vida.
8. El diseño está realizado para aplicaciones en cristales, si se requiere su aplicación en otra superficie validar con el área de mercadotecnia para hacer las adaptaciones correspondientes.



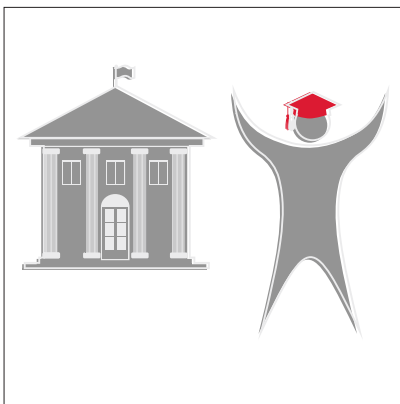
Gráficos

Escala mínima

a) escala 140 x 120cm



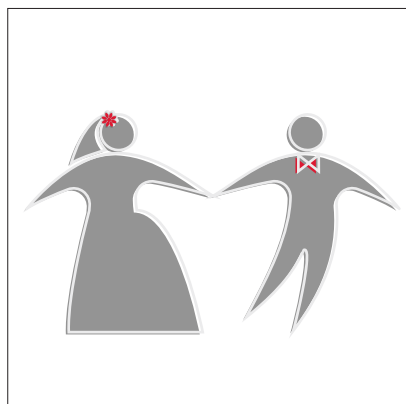
b) escala 140 x 120cm



c) escala 140 x 120cm



d) escala 190 x 120cm



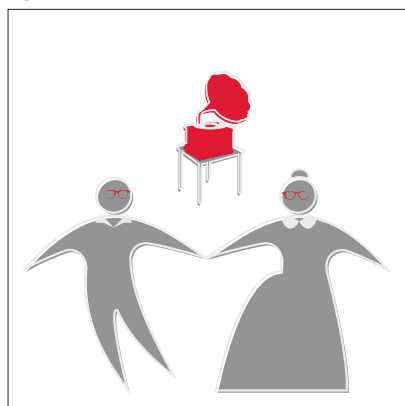
e) escala 190 x 120cm



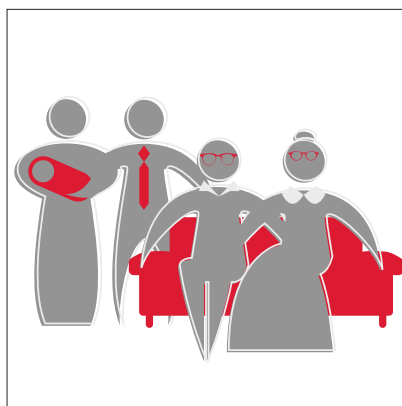
f) escala 190 x 120cm



g) escala 190 x 120cm

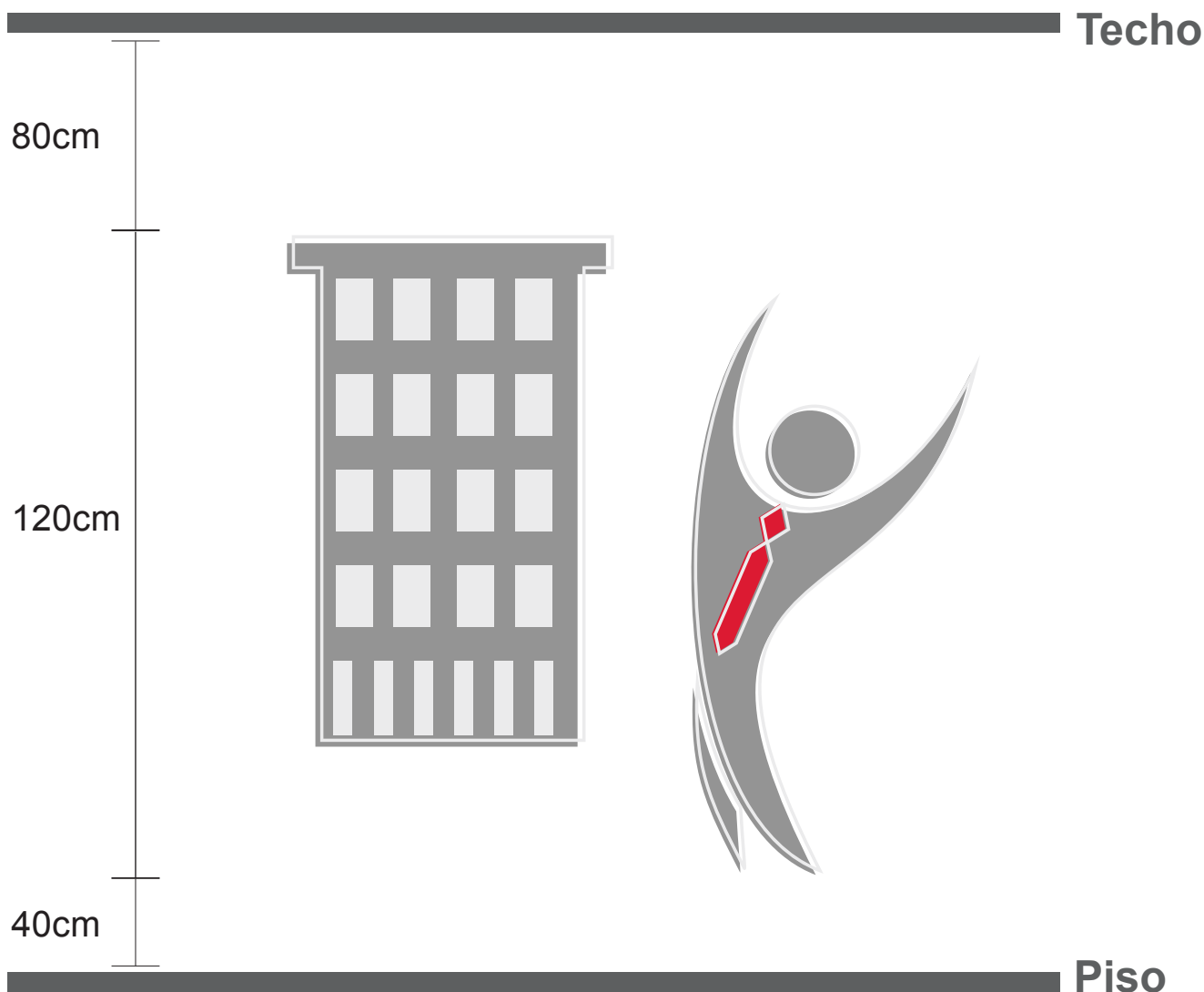


h) escala 190 x 120cm



Promotorías

Estas reglas aplican para todas las aplicaciones de imagen dentro de las oficinas de Insignia Life.

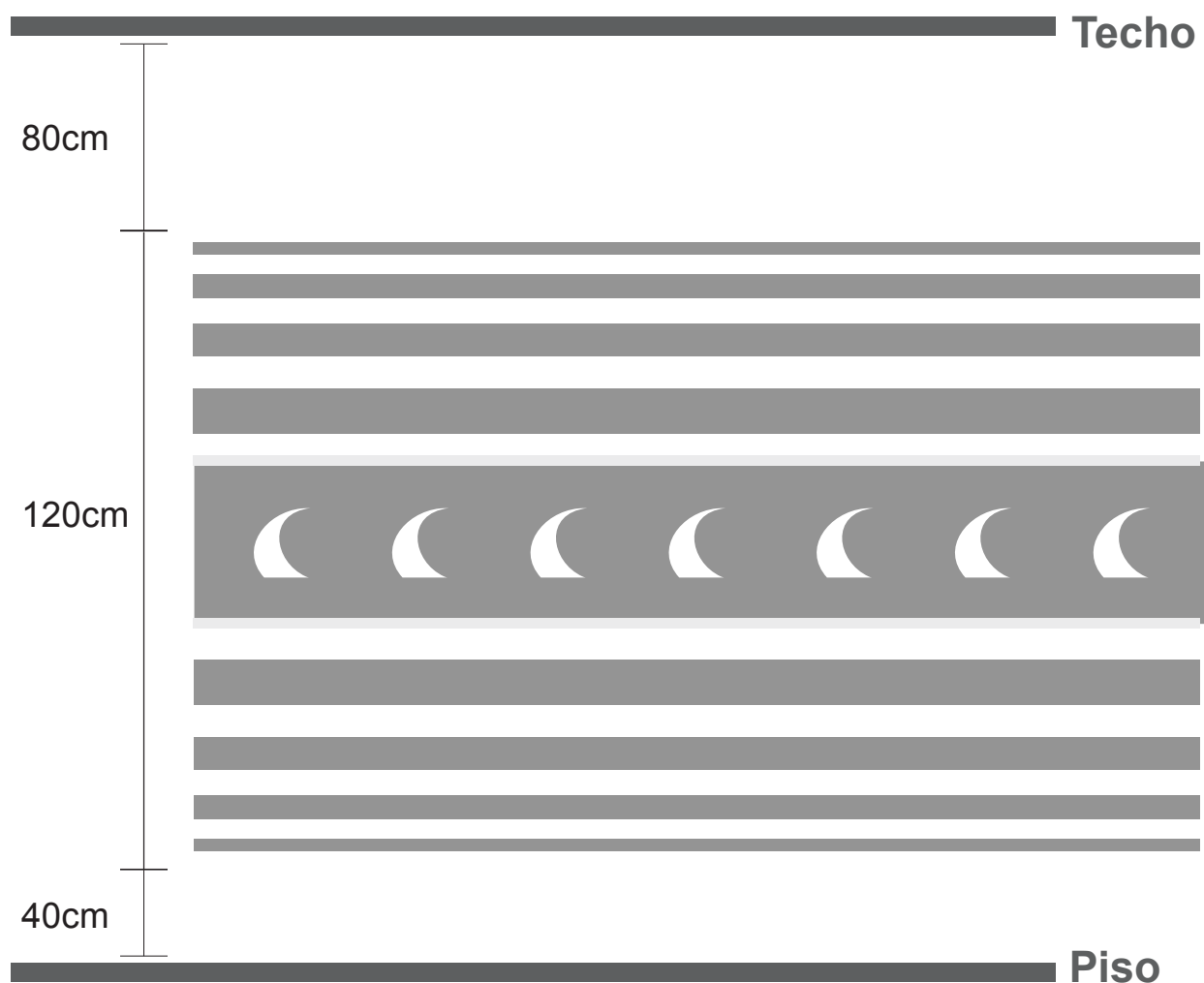


División de Espacios

Con el fin de lograr divisiones entre las oficinas de cristal se creó un arte que, además de delimitar espacios, acentúa la imagen corporativa con la aplicación del isotipo en una composición.

El material que se debe aplicar es vinil transparente adherible impreso en 1400 DPIS, calidad fotográfica.

Las reglas de aplicación son las mismas que los gráficos para promotorías.



Salas de Juntas

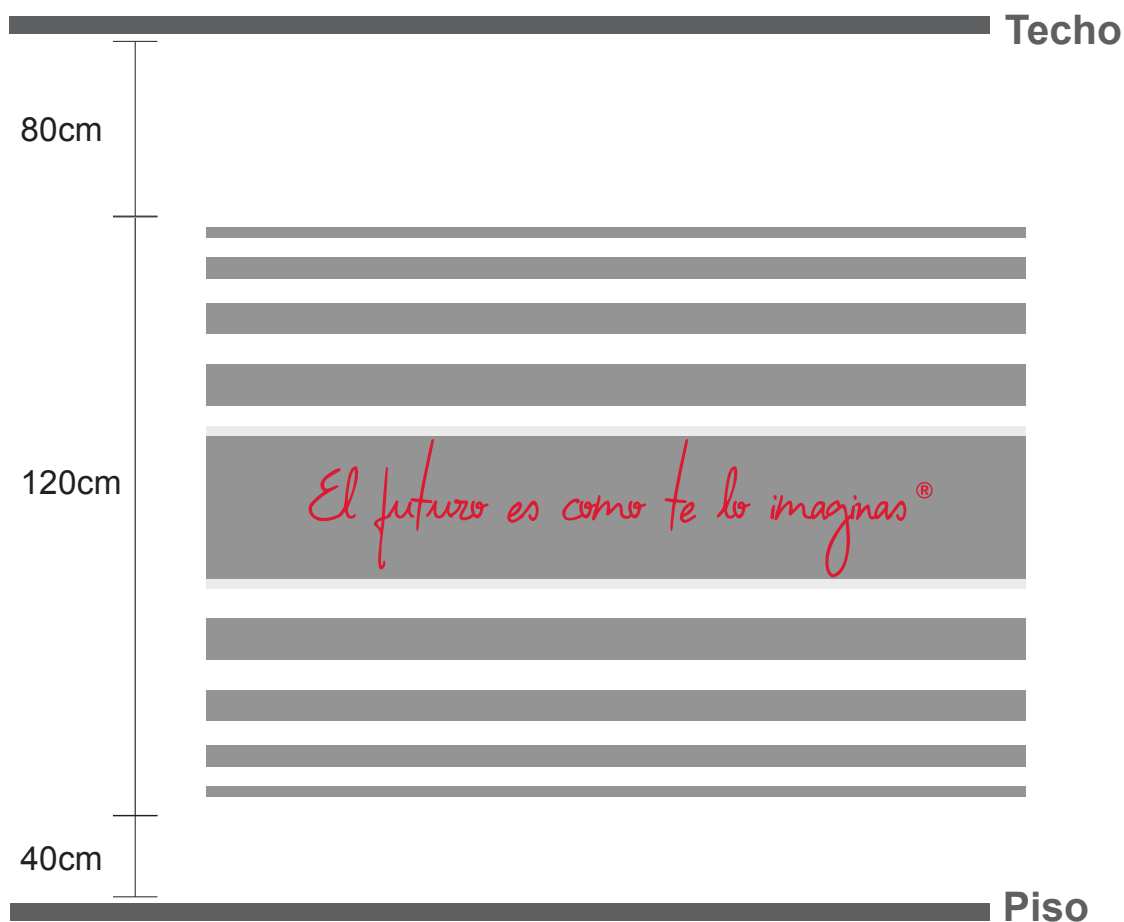
Oficinas Regionales

En espacios como salas de juntas u oficinas aisladas se aplica el arte con el eslogan **“El futuro es como te lo imaginas”** esto para reforzar la identidad de la compañía sin fraccionar, por cuestiones de ubicación, la composición del “ciclo de vida” realizado para el resto de las oficinas.

El material que se debe aplicar es vinil transparente adherible impreso en 1400 DPIS, calidad fotográfica.

Las reglas de aplicación son las mismas que los gráficos para promotorías.

Para corroborar el buen uso de la imagen se debe utilizar siempre un arte original autorizado por el área mercadotecnia.



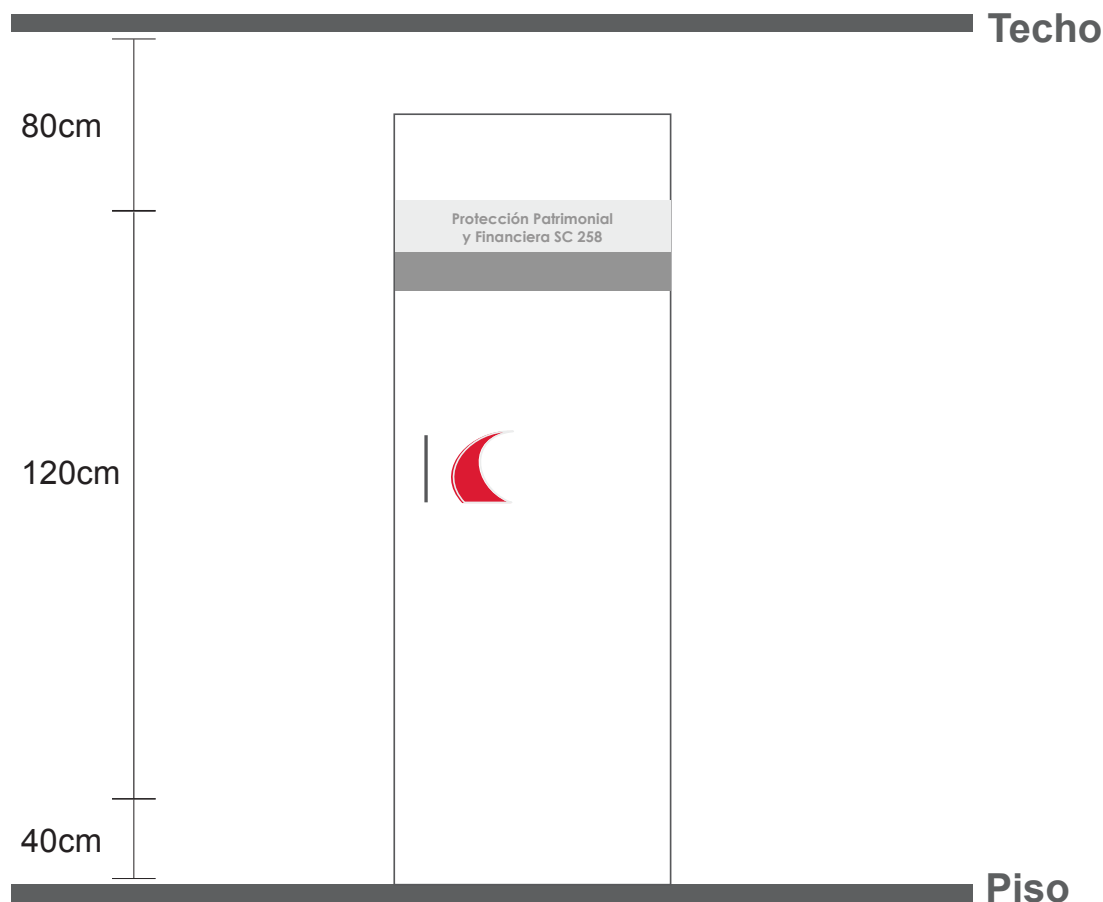
Puertas

Para nosotros es importante la correcta identificación de los espacios de trabajo de todos nuestros colaboradores.

Las puertas de oficinas de promotores deberán indicar el nombre completo de la promotoría, así como el número de oficina a una altura de lectura promedio. Igualmente, a la altura de la manija de cada puerta se debe colocar el arte correspondiente al imagotipo de Insignia Life.

El material que se debe aplicar es vinil transparente adherible impreso en 1400 DPIS, calidad fotográfica.

Las reglas de aplicación son las mismas que los gráficos para promotorías.



Promocionales

Aplicaciones

La aplicación de nuestro logo en materiales promocionales puede implementarse de la siguiente manera:

Fondo Rojo **Pantone® 186c** con logotipo blanco.

Fondo blanco con logotipo rojo **Pantone® 186c**

Fondo blanco con fondo negro

Fondo negro con fondo blanco

En caso de aplicaciones en los que el tamaño mínimo indicado en este manual no permita la correcta reproducción del todos los elementos del logotipo, en el caso de bordados y recorte de vinil, se deberá considerar el **tamaño mínimo de 10 cm de largo** con el fin de asegurar le legalidad de todos los elementos del logotipo.

El logotipo **no podrá aplicarse** en ningún material promocional si falta alguno de los elementos **indicados en la página 4**.

Para corroborar el buen uso de la imagen se debe utilizar siempre un **arte original autorizado por el área de mercadotecnia**.



Papelería

Hoja Membretada

Formato: Carta (21.5 cm x 27.9 cm)

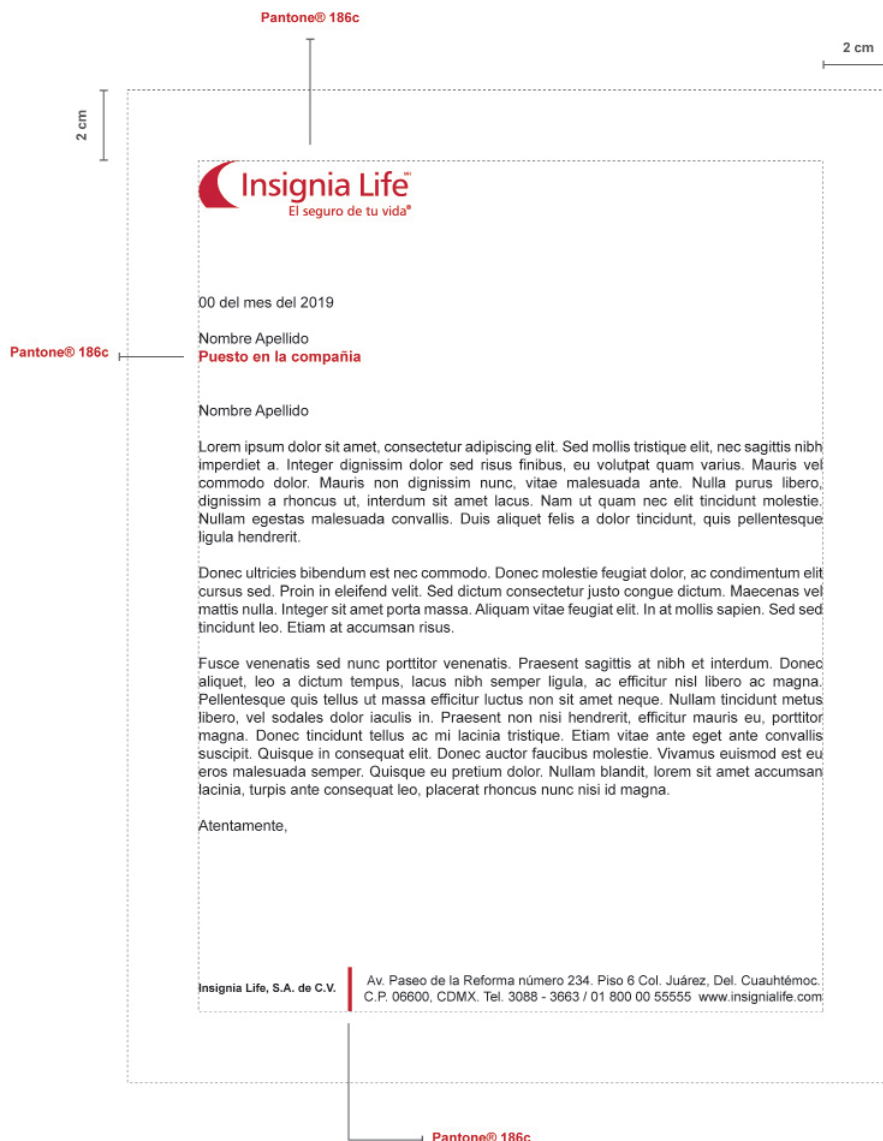
Tipografía: Arial

Sustrato: Blanco de 200 gr.

Impresión: Tinta directa 2X0

Color: Pantone® 186c y negro.

Deben respetarse todas las **proporciones y márgenes** indicados en el esquema de esta página. Cualquier documento distinto a este no tendrá valor alguno.



Tarjeta de Presentación

Formato: 9 cm x 5 cm

Tipografía: Arial

Sustrato: Opalina blanca de 225 gr.

Impresión: Tinta directa 3X0

Color: **Pantone® 186c**, gris y negro.

Es importante respetar los **márgenes señalados en el esquema de esta página**, así como la proporción de todos sus elementos.

La solicitud del diseño y producción de las tarjetas de presentación de Insignia Life se realizará a través de Gerentes, Coordinadores y Ejecutivos de Cuenta correspondientes a tu oficina de servicio de acuerdo con las políticas internas.



Formatos

Formato: 21.5 cm x 28 cm

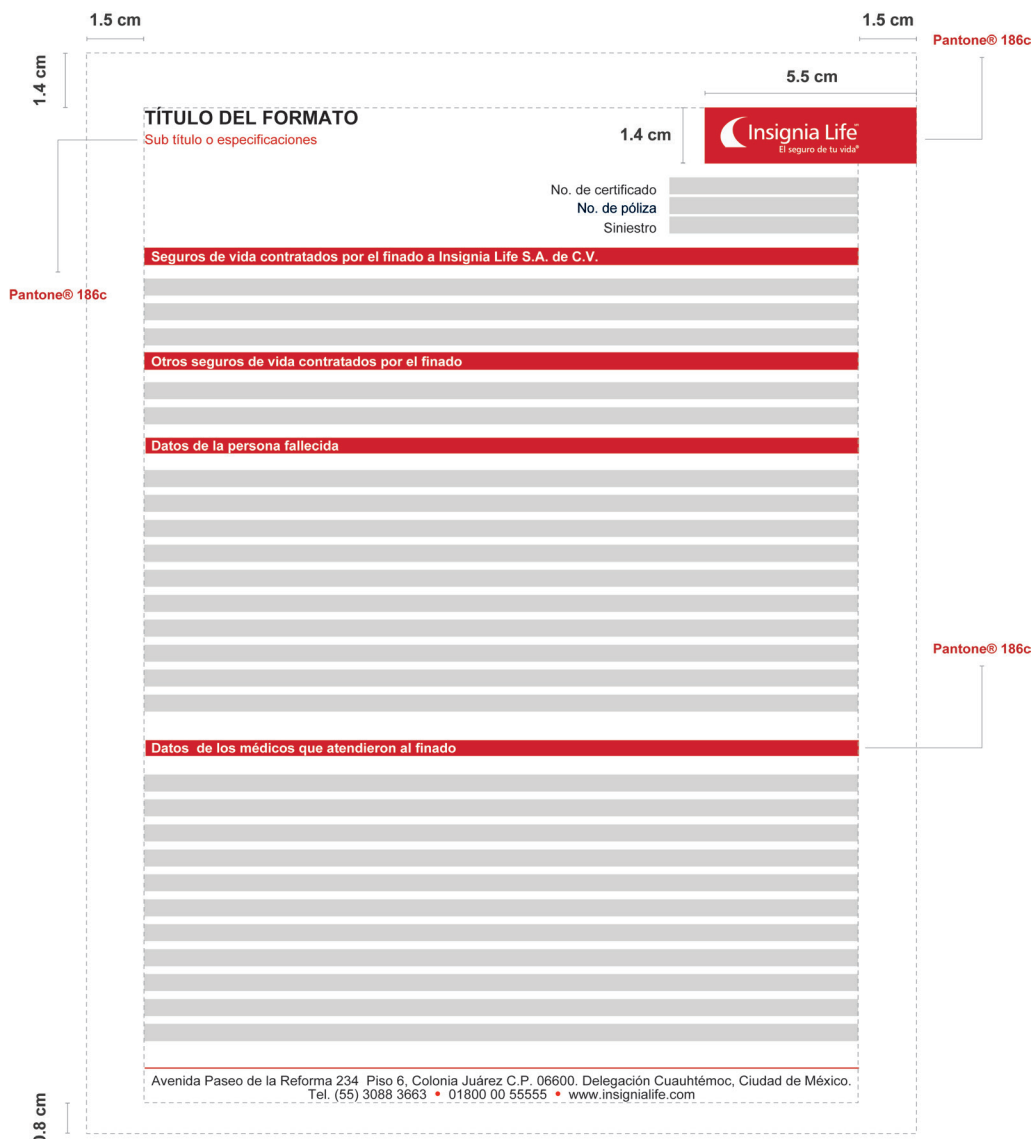
Tipografía: Arial

Sustrato: Opalina blanca de 225 gr.

Impresión: Tinta directa 2X2

Color: Pantone® 186c y negro.

Para los **formatos, endosos, informes y cuestionarios, así como cualquier otro documento que forme parte de una solicitud y/o póliza** deberán respetar los márgenes indicados en el esquema en esta página colocando en la parte superior derecha el logotipo de Insignia Life y en la parte inferior de cada página nuestra dirección y datos de contacto.



Soportes Digitales

Firma de correo



Formato: 700 x 200 (tamaño recomendado por Google)

Tipografía: Arial

Se deberá incluir en todas las firmas de correo la siguiente información:

Nombre del colaborador

Puesto

Teléfono y extensión

Correo electrónico

Dirección de oficina regional o de servicio

Todas las firmas deberán incluir el logotipo de Insignia Life en un **tamaño mínimo de 100 px**, así como botones ligados a nuestras redes sociales.

Comunicados

La comunicación vía mailing es nuestra conexión directa con nuestros colaboradores es por esto que presentar una identidad de marca bien definida en todos nuestros comunicados es primordial.

Todos los comunicados deberán incluir los siguientes elementos:

Sección superior: Logotipo Insignia Life

Sección inferior:

Slogan **“El futuro es como te lo imaginas® ”**

Información de contacto (link a página pública, teléfonos del Centro de Atención a Clientes)

Aviso de uso de datos personales



Uso de logotipo

Autorización

El uso el logotipo de **Insignia Life** para promotorías, patrocinios y/o alguna otra aplicación en general (impreso o digital) deberá ser autorizado por el área de **Mercadotecnia y Comunicación**.
NO PODRÁ REALIZARSE NINGÚN TIPO DE REPRODUCCIÓN DEL LOGOTIPO SIN ESTA AUTORIZACIÓN.

Contacto

Para dudas, aclaraciones y aprobación de aplicación de nuestra identidad en cualquier soporte:

Correo: mercadotecnia@insignialife.com

[VgUbb\]Vt`Ug4 \]bg\]\[b\]U`ZY`Vta](https://www.facebook.com/InsigniaLife)

Tel. (55) 3088 3663

